

Luftdichtung - Verbund - System

Hanfvlies-Tapete mit Lehm-Kleister



- Hanfvlies-Tapete HPM: 12,5 qm = 500 mm x 25 lfm
- Hanfvlies-Bahn Eckanschlüsse: 200 mm x 25 lfm
- Volldeklaration HPM 500 / 200 : Hanffaser (100%)
- HL-Lehmkleister HL-SL: 10 kg Trockenmasse
- Volldeklaration HL-SL: Tonerde, Roggenleim
- flächenbezogene Luftdurchlässigkeit: 1,35 - 1,90 m³/m²h
- sd = {5 cm/40% rL - 90 cm/85% rL} // 60 cm bei 23°C/60%rL

Vorbereitung

1. Lehmkleister HL-SL 10 kg wird in 25 - 30 Liter Wasser angerührt.
Eine Quellzeit von wenigstens 2 Stunden ist erforderlich.
Er braucht eine Konsistenz wie Kleister oder Tapetenleim.
Der Lehmkleister ist NUR 24 h nach dem Ansetzen verwendbar.
Mit einem Sack 10 kg Lehmkleister kann eine Rolle Hanf-Tapete (12,5 qm) beidseitig geleimt und geschlämmt werden.
2. Staub und Farbreste sind gründlich zu entfernen. Der Rauspund sollte trocken sein.
Nicht vornässen!

Anleimen

Mit dem gut gerührten Lehmkleister wird der Untergrund vorgestrichen, besonders gründlich an Schrägen oder Deckenflächen.

Einschlämmen

Auf einem Tapeziertisch wird die auf Länge geschnittene Hanfvlies-Tapete einseitig mit dem Lehmkleister HL-SL eingeschlämmt.

Sie kann wie Papier-Tapete zum Tragen zusammengelegt werden.

Tapezieren

Die eingeschlämmte Hanfvlies-Tapete ist auf den Untergrund zu kleben und mit einer Glättkelle anzudrücken.

Für eine Luftdichtungsebene ist ein Überlappen zwingend erforderlich.

Mit Tackerkrampen (>15mm) ist sie an die Holzschalung zu tackern, insbesondere an Schrägen oder Deckenflächen und insbesondere an den Überlappungen.

Anschlämmen

Die haftende Hanfvlies-Tapete ist von der Gegenseite ebenfalls gründlich zu schlämmen und dabei an den Untergrund zu drücken.

Trocknen

Eine schnelle Trocknung erzwingen!

Anderenfalls entwickelt der Lehmkleister einen säuerlichen Geruch. Mit einem Ventilator genügend Luftbewegung sichern!

Lehmkleister und Hanfvlies-Tapete dienen in ihrer Kombination

1. Putzträger für einen HL-Feinputz
2. Luftdichtung auf Holz-Vollschalung

Wird die Hanfvlies-Tapete nicht als Luftdichtung sondern nur als Putzträger verwendet, kann auf ein Überlappen verzichtet werden.

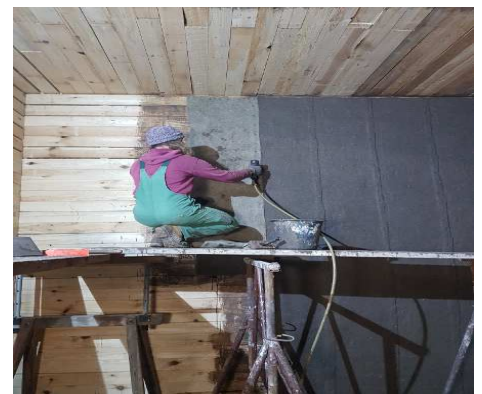
Weiterverarbeitung

Auf den staubfreien getrockneten Luftdichtung-Verbund wird **ohne Vornässen** ein Lehm-Feinputz HL-FP aufgezogen.

Wurde die Hanfvlies-Tapete nicht genügend eingeschlämmt, kann es während des Feinputzens zum Ablösen des Luftdichtung-Verbundes führen.

Hanffaser Uckermark * DE - 17291 Prenzlau * www.hanffaser.de

HL-SL / H-PT



10 kg

12,5 m²